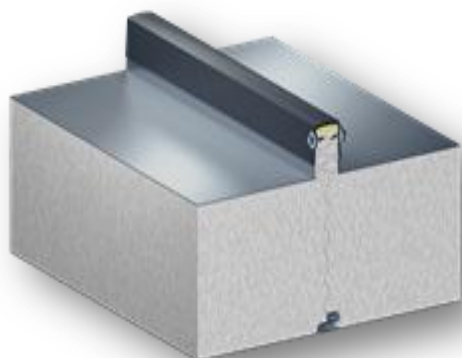


IzoDach EPS



Dachowa płyta warstwowa z rdzeniem styropianowym.

Do zastosowania jako materiał na dachy obiektów przemysłowych: budynków produkcyjnych, obiektów magazynowych, pawilonów handlowych, centrów handlowych, obiektów przemysłu rolniczego.

Rdzeń EPS - ze spienianego polistyrenu $\lambda = 0,040$ W/m*K oraz o gęstości $\rho \geq 15$ kg/m³.

Okładziny z blach stalowych zabezpieczanych antykorozyjnie w zależności od przewidywanego zastosowania.

Właściwości mechaniczne												
grubość	60	75	80	100	120	125	140	150	160	175	200	250
szerokość modularna [mm]	1080											
szerokość całkowita [mm]	szerokość modularna +74 mm											
długość [mm]	2000 - 15000*											
masa 0,4/0,5 [kg/m ²]	8,8	9,0	9,1	9,4	9,7	9,7	10,0	10,2	10,3	10,5	10,9	11,7
masa 0,5/0,5 [kg/m ²]	9,7	9,9	10,0	10,3	10,6	10,7	10,9	11,0	11,2	11,4	11,8	12,5
Izolacyjność												
U [W/m ² K]	0,61	0,50	0,47	0,38	0,32	0,31	0,28	0,26	0,24	0,22	0,19	0,16
Ogień												
odporność ogniowa	-					RE 20**						
reakcja na ogień	-											
odporność dachu na ogień zew.							B _{roof} (t _i)**					
rozprzestrzenianie ognia	NRO**											
Akustyka												
współczynnik izolacyjności:												
R _w [dB]							23 (24)**					
R _{A1} [dB]							21 (22)**					
R _{A2} [dB]							18 (19)**					
współczynnik pochłaniania α_w	-											
Szczelność												
Przepuszczalność powietrza	$\leq 1,5$ m ³ /h*m ² przy różnicy 50 Pa**											
Opór na zacinający deszcz	Klasa A - całkowita szczelność przy 1200 Pa**											
* długości niestandardowe do ustalenia z działem produkcji												
** przewidywany wynik w testach												
Płyty są produkowane zgodnie z aprobatą techniczną AT-15-5340-2008												