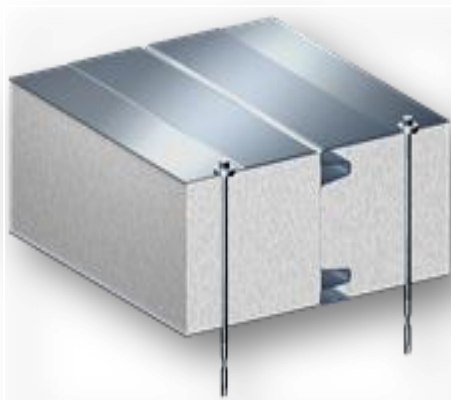


IzoWall EPS



Ścienne płyta warstwowa z rdzeniem styropianowym.

Do zastosowania jako materiał na ściany zewnętrzne i wewnętrzne obiektów przemysłowych: budynków produkcyjnych, obiektów magazynowych, pawilonów handlowych, centrów handlowych, obiektów przemysłu rolniczego. Przewidziane do stosowania w układzie pionowym i poziomym.

Rdzeń EPS - ze spienianego polistyrenu $\lambda = 0,040$ W/m*K oraz o gęstości $\rho \geq 15$ kg/m³.

Okładziny z blach stalowych zabezpieczanych antykorozyjnie w zależności od przewidywanego zastosowania.

Właściwości mechaniczne															
grubość	40	50	60	75	80	100	120	125	140	150	160	175	180	200	250
szerokość modułarna [mm]	1150, 1080, 1200														
szerokość całkowita [mm]	szerokość modułarna +18 mm														
długość [mm]	2000 - 15000*														
masa 0,4/0,5 [kg/m ²]	8,3	8,4	8,6	8,8	8,9	9,2	9,5	9,6	9,8	9,9	10,1	10,3	10,4	10,7	11,4
masa 0,5/0,5 [kg/m ²]	9,1	9,3	9,4	9,7	9,7	10,0	10,3	10,4	10,6	10,8	10,9	11,2	11,3	11,5	12,3
Izolacyjność															
U [W/m ² K]	0,86	0,71	0,60	0,49	0,46	0,38	0,31	0,30	0,27	0,26	0,24	0,22	0,21	0,19	0,16
Ogień															
odporność ogniowa	- E 60 / EW 60														
reakcja na ogień	-														
rozprzestrzenianie ognia	- NRO														
Akustyka															
współczynnik izolacyjności:															
R _w [dB]	23 (24)**														
R _{A1} [dB]	21 (22)**														
R _{A2} [dB]	18 (19)**														
współczynnik pochłaniania α_w	-														
Szczelność															
Przepuszczalność powietrza	≤ 1,5 m ³ /h*m ² przy różnicy 50 Pa														
Opór na zacinający deszcz	Klasa A - całkowita szczelność przy 1200 Pa														
* długości niestandardowe do ustalenia z działem produkcji															
** dla grubości blach 0,4/0,5 mm (dla grubości 0,5/0,5 mm)															
Płyty są produkowane zgodnie z aprobatą techniczną AT-15-5340-2008															