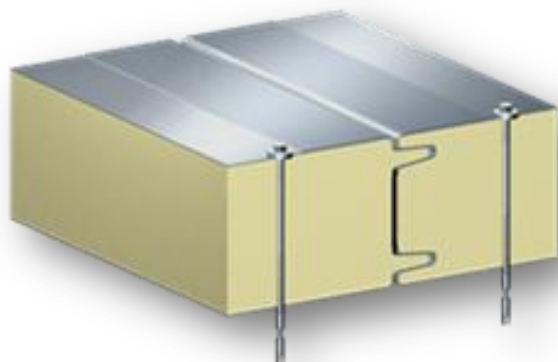


IzoWall IPR



Płyta warstwowa z rdzeniem poliizocyjanurowym. Do zastosowania jako materiał na ściany zewnętrzne i wewnętrzne obiektów przemysłowych: budynków produkcyjnych, obiektów magazynowych, pawilonów handlowych, centrów handlowych, obiektów przemysłu rolniczego. Przewidziane do stosowania w układzie pionowym i poziomym.

Rdzeń IPR - ze sztywnej pianki poliizocyjanurowej o współczynniku przewodnictwa ciepła $\lambda = 0,020 \text{ W/m}^2\text{K}$, o podwyższonych parametrach ogniowych oraz o gęstości $\rho = 40 \pm 2 \text{ kg/m}^3$. Okładziny z blach stalowych zabezpieczanych antykorozyjnie w zależności od przewidywanego zastosowania.

| Właściwości mechaniczne | | | | | |
|-------------------------------------------------------------------------------------------------|------------------------------------------------------|----------|------|-------|-------|
| grubość | 40 | 60 | 80 | 100 | 120 |
| szerokość modułarna [mm] | 1150, 1080 | | | | |
| szerokość całkowita [mm] | szerokość modułarna +18 mm | | | | |
| długość [mm] | 2000 - 15000* | | | | |
| masa 0,4/0,5 [kg/m ²] | 9,0 | 9,8 | 10,6 | 11,4 | 12,2 |
| masa 0,5/0,5 [kg/m ²] | 9,8 | 10,6 | 11,4 | 12,2 | 13,0 |
| Izolacyjność | | | | | |
| U IPR [W/m ² K] | 0,48 | 0,33 | 0,25 | 0,20 | 0,17 |
| U PUR [W/m ² K] | 0,54 | 0,36 | 0,27 | 0,22 | 0,18 |
| Ogień | | | | | |
| odporność IPR | - | | | EI 30 | EI 30 |
| odporność PUR | - | | | EI 15 | EI 15 |
| reakcja na ogień IPR | - | B-s2, d0 | | | |
| reakcja na ogień PUR | B-s2, d0 | | | | |
| rozprzestrzenianie ognia | NRO | | | | |
| Akustyka | | | | | |
| współczynnik izolacyjności: | | | | | |
| R _w [dB] | 25 | | | | |
| R _{A1} [dB] | 23 | | | | |
| R _{A2} [dB] | 20 | | | | |
| współczynnik pochłaniania α_w | 0,15 | | | | |
| Szczelność | | | | | |
| Przepuszczalność powietrza | Całkowita szczelność przy różnicy ciśnień -50/+50 Pa | | | | |
| Opór na zacinający deszcz | Klasa A - całkowita szczelność przy 1200 Pa | | | | |
| * długości niestandardowe do ustalenia z działem produkcji | | | | | |
| Płyty są produkowane zgodnie z normą PN-EN 14509:2010 i posiadają oznakowanie znakiem CE | | | | | |