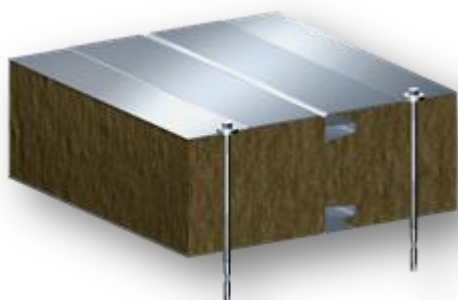


IzoWall MWF



Ścienna płyta warstwowa z rdzeniem z wełny mineralnej. Do zastosowania jako materiał na ściany zewnętrzne i wewnętrzne obiektów przemysłowych: budynków produkcyjnych, obiektów magazynowych, pawilonów handlowych, centrów handlowych, obiektów przemysłu rolniczego. Przewidziane do stosowania w układzie pionowym i poziomym. Rdzeń z wełny mineralnej $\lambda = 0,040$ W/m²K oraz o gęstości $\rho = 100 \pm 20$ kg/m³. Okładziny z blach stalowych zabezpieczanych antykorozyjnie w zależności od przewidywanego zastosowania.

Właściwości mechaniczne														
grubość	40	50	60	75	80	100	120	140	150	160	175	200	230	250
szerokość modułarna [mm]	1150, 1080, 1200													
szerokość całkowita [mm]	szerokość modułarna +18 mm													
długość [mm]	2000 - 15000*													
masa 0,5/0,5 [kg/m ²]	13,2	14,3	15,4	17,0	17,6	19,8	22,0	24,2	25,3	26,4	28,0	30,8	34,1	36,3
masa 0,5/0,6 [kg/m ²]	14,0	15,1	16,2	17,9	18,4	20,6	22,8	25,0	26,1	27,2	28,9	31,6	34,9	37,1
masa 0,6/0,6 [kg/m ²]	14,9	16,0	17,1	18,8	19,3	21,5	23,7	25,9	27,0	28,1	29,8	32,5	35,8	38,0
Izolacyjność														
U [W/m ² K]**	0,86	0,71	0,60	0,49	0,46	0,38	0,31	0,27	0,25	0,24	0,22	0,19	0,17	0,15
Ogień														
odporność MWF	-			≥EI 60 **					≥EI 90 **					
reakcja na ogień IPR	A2-s1, d0 **													
rozprzestrzenianie ognia	NRO **													
Akustyka														
współczynnik izolacyjności:														
R _w [dB]	31 **													
R _{A1} [dB]	29 **													
R _{A2} [dB]	27 **													
współczynnik pochłaniania α_w	0,10 **													
Szczelność														
Przepuszczalność powietrza	Całkowita szczelność przy różnicy ciśnień -50/+50 Pa **													
Opór na zacinający deszcz	Klasa A - całkowita szczelność przy 1200 Pa **													
* długości niestandardowe do ustalenia z działem produkcji														
** wartości oczekiwane, badania w toku														
Płyty są produkowane zgodnie z normą PN-EN 14509:2010 i posiadają oznakowanie znakiem 