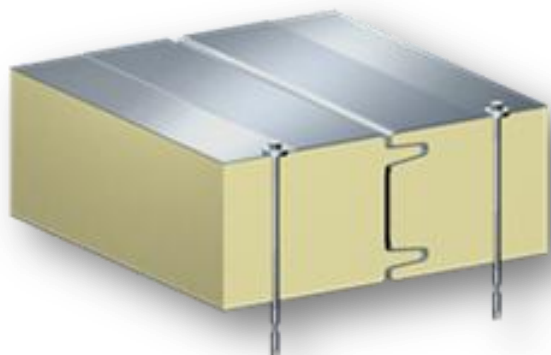


# IzoWall PUR



Płyta warstwowa z rdzeniem poliuretanowym. Do zastosowania jako materiał na ściany zewnętrzne i wewnętrzne obiektów przemysłowych: budynków produkcyjnych, obiektów magazynowych, pawilonów handlowych, centrów handlowych, obiektów przemysłu rolniczego. Przewidziane do stosowania w układzie pionowym i poziomym. Rdzeń PUR - ze sztywnej pianki poliuretanowej o

współczynniku przewodnictwa ciepła  $\lambda = 0,022 \text{ W/m} \cdot \text{K}$  oraz o gęstości  $\rho = 40 \pm 2 \text{ kg/m}^3$ . Okładziny z blach stalowych zabezpieczonych antykorozyjnie w zależności od przewidywanego zastosowania.

<b>Właściwości mechaniczne</b>					
grubość	40	60	80	100	120
szerokość modułarna [mm]	1150, 1080				
szerokość całkowita [mm]	szerokość modułarna +18 mm				
długość [mm]	2000 - 15000*				
masa 0,4/0,5 [kg/m <sup>2</sup> ]	9,0	9,8	10,6	11,4	12,2
masa 0,5/0,5 [kg/m <sup>2</sup> ]	9,8	10,6	11,4	12,2	13,0
<b>Izolacyjność</b>					
U IPR [W/m <sup>2</sup> K]	0,48	0,33	0,25	0,20	0,17
U PUR [W/m <sup>2</sup> K]	0,54	0,36	0,27	0,22	0,18
<b>Ogień</b>					
odporność IPR	-			EI 30	EI 30
odporność PUR	-			EI 15	EI 15
reakcja na ogień IPR	-	B-s2, d0			
reakcja na ogień PUR	B-s2, d0				
rozprzestrzenianie ognia	NRO				
<b>Akustyka</b>					
współczynnik izolacyjności:					
R <sub>w</sub> [dB]	25				
R <sub>A1</sub> [dB]	23				
R <sub>A2</sub> [dB]	20				
współczynnik pochłaniania $\alpha_w$	0,15				
<b>Szczelność</b>					
Przepuszczalność powietrza	Całkowita szczelność przy różnicy ciśnień -50/+50 Pa				
Opór na zacinający deszcz	Klasa A - całkowita szczelność przy 1200 Pa				
* długości niestandardowe do ustalenia z działem produkcji					
Płyty są produkowane zgodnie z normą PN-EN 14509:2010 i posiadają oznakowanie znakiem 