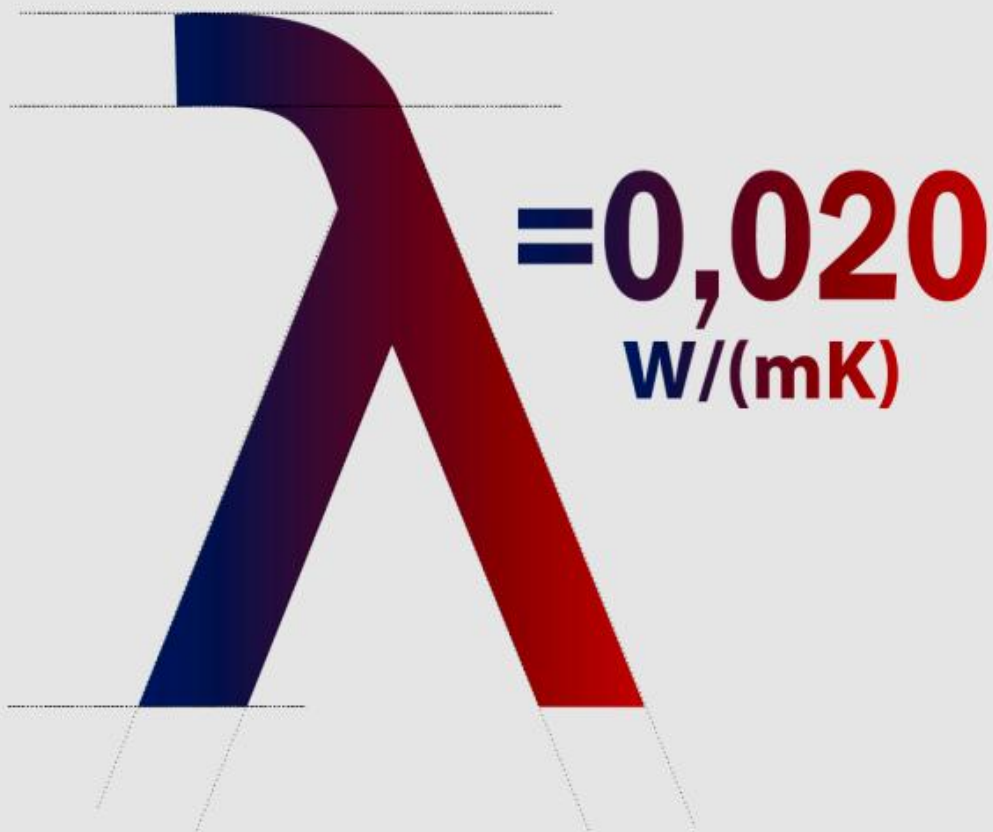


Cennik produktów

Ważny od 15 września 2013r.



Spis treści

Termoizolacja posadzki

| | |
|---------------------------|---|
| Kooltherm [®] K3 | 3 |
| Therma [™] TF70 | 4 |

Posadzka

Termoizolacja ścian

| | |
|----------------------------|---|
| Kooltherm [®] K15 | 5 |
| Kooltherm [®] K17 | 6 |
| Kooltherm [®] K18 | 7 |
| Kooltherm [®] K8 | 8 |
| Therma [™] TW50 | 9 |

Ściany

Termoizolacja dachów

| | |
|-----------------------------|----|
| Therma [™] TR20 | 10 |
| Therma [™] TR26 FM | 11 |
| Therma [™] TR27 FM | 12 |
| Therma [™] TR30 | 13 |

Dach

Termoizolacja uniwersalna

| | |
|----------------------------------|----|
| Selthaan [®] Megaplug B | 14 |
| Kooltherm [®] K12 | 15 |

Izolacja uniwersalna

Termoizolacja obiektów rolniczych

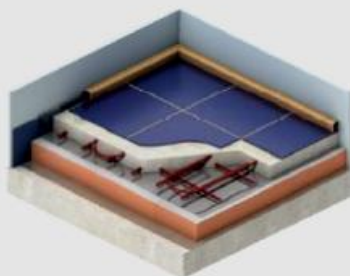
| | |
|---------------------------------|----|
| Selthaan [®] Megaplug | 16 |
| Selthaan [®] Mehrlagen | 17 |
| Selthaan [®] Alu | 18 |
| Akcesoria Selthaan | 19 |

Rolnictwo

Kooltherm® K3 izolacja posadzek

DO TERMOIZOLACJI POSADZKI NA STROPIE, GRUNCIE
ORAZ TARASÓW I BALKONÓW

Posadzka



Dane Produktu

| | |
|----------------------------------|---|
| Budowa płyt | Płyta ze sztywnej pianki rezolowej w obustronnej okładzinie z białego welonu szklanego |
| Współczynnik przewodzenia ciepła | $\lambda_0 = 0,021 \text{ W/(mK)}$ dla grubości 15 mm - 44 mm $\lambda_0 = 0,020 \text{ W/(mK)}$ dla grubości 45 mm - 120 mm |
| Gęstość | min. 35 kg/m ³ |

Cena

| Nr Produktu | Nazwa/Grubość [mm] | Cena netto zł/m ² | Wymiary płyt [mm] | Ilość płyt w paczce | Uwagi* | m ² /paczka |
|--------------|--------------------|------------------------------|-------------------|---------------------|--------|------------------------|
| 100000006531 | Kooltherm K3 020 | 31,10 | 1200x0600 | 24 | s | 17,28 |
| 100000006532 | Kooltherm K3 030 | 38,80 | 1200x0600 | 16 | s | 11,52 |
| 100000004290 | Kooltherm K3 040 | 45,40 | 1200x0600 | 12 | s | 8,64 |
| 100000004294 | Kooltherm K3 050 | 51,70 | 1200x0600 | 10 | s | 7,20 |
| 100000004295 | Kooltherm K3 060 | 58,40 | 1200x0600 | 8 | s | 5,76 |
| 100000004271 | Kooltherm K3 070 | 65,30 | 1200x0600 | 6 | s | 4,32 |
| 100000004296 | Kooltherm K3 080 | 72,20 | 1200x0600 | 6 | s | 4,32 |
| 100000004273 | Kooltherm K3 090 | 79,90 | 1200x0600 | 4 | s | 2,88 |
| 100000006843 | Kooltherm K3 100 | 87,60 | 1200x0600 | 5 | s | 3,60 |
| 100000004276 | Kooltherm K3 120 | 112,70 | 1200x0600 | 4 | s | 2,88 |

Notatki

*s - standardowy produkt magazynowy

z - produkt wyłącznie na zamówienie; termin realizacji wyznaczany jest każdorazowo przez Dostawcę

Therma™ TF 70 izolacja posadzek

DO TERMOIZOLACJI POSADZKI NA STROPIE, GRUNCIE
ORAZ TARASÓW I BALKONÓW

Posadzka

Dane Produktu



| | |
|----------------------------------|--|
| Budowa płyt | Płyta ze sztywnej pianki PIR w obustronnej wielowarstwowej okładzinie z udziałem aluminium |
| Współczynnik przewodzenia ciepła | $\lambda_0 = 0,023 \text{ W/(mK)}$ |
| Gęstość | min. 30 kg/m^3 |

Cena

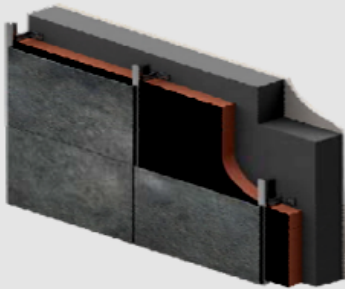
| Nr Produktu | Nazwa/Grubość [mm] | Cena netto zł/m ² | Wymiary płyt [mm] | Ilość płyt w paczce | Uwagi* | m ² /paczka |
|--------------|--------------------|------------------------------|-------------------|---------------------|--------|------------------------|
| 100000008019 | ThermaTF70 020 | 24,60 | 1200x0600 | 25 | s | 18,00 |
| 100000008020 | ThermaTF70 030 | 31,60 | 1200x0600 | 16 | s | 11,52 |
| 100000008021 | ThermaTF70 040 | 38,00 | 1200x0600 | 12 | s | 8,64 |
| 100000008023 | ThermaTF70 050 | 44,90 | 1200x0600 | 10 | s | 7,20 |
| 100000008025 | ThermaTF70 060 | 51,20 | 1200x0600 | 8 | s | 5,76 |
| 100000008026 | ThermaTF70 070 | 58,10 | 1200x0600 | 7 | s | 5,04 |
| 100000008028 | ThermaTF70 080 | 64,60 | 1200x0600 | 6 | s | 4,32 |
| 100000008029 | ThermaTF70 090 | 73,30 | 1200x0600 | 5 | z | 3,60 |
| 100000008030 | ThermaTF70 100 | 79,50 | 1200x0600 | 4 | z | 2,88 |
| 100000008031 | ThermaTF70 120 | 95,90 | 1200x0600 | 4 | z | 2,88 |

Notatki

*s - standardowy produkt magazynowy

Kooltherm® K15 izolacja fasad wentylowanych

DO TERMOIZOLACJI FASAD WENTYLOWANYCH



Dane Produktu

| | |
|----------------------------------|---|
| Budowa płyt | Płyta ze sztywnej pianki rezolowej w obustronnej okładzinie z folii aluminiowej pokrytej czarną farbą |
| Współczynnik przewodzenia ciepła | $\lambda_0 = 0,021 \text{ W/(mK)}$ dla grubości 15 mm - 44 mm $\lambda_0 = 0,020 \text{ W/(mK)}$ dla grubości 45 mm - 120 mm |
| Gęstość | min. 35 kg/m ³ |

Cena

| Nr Produktu | Nazwa/Grubość [mm] | Cena netto zł/m ² | Wymiary płyt [mm] | Ilość płyt w paczce | Uwagi* | m ² /paczka |
|--------------|--------------------|------------------------------|-------------------|---------------------|--------|------------------------|
| 100000006582 | Kooltherm K15 020 | 41,60 | 1200x0600 | 24 | s | 28,80 |
| 100000004348 | Kooltherm K15 040 | 56,30 | 1200x0600 | 12 | s | 14,40 |
| 100000006585 | Kooltherm K15 060 | 71,80 | 1200x0600 | 8 | s | 9,60 |
| 100000001182 | Kooltherm K15 080 | 95,10 | 1200x0600 | 6 | s | 7,20 |
| 100000006587 | Kooltherm K15 100 | 111,60 | 1200x0600 | 4 | s | 4,80 |
| 100000004406 | Kooltherm K15 120 | 131,80 | 1200x0600 | 4 | s | 4,80 |

Notatki

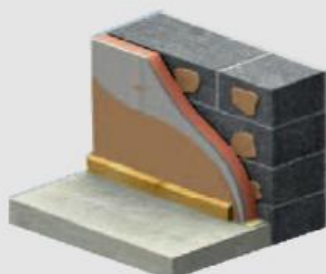
*s - standardowy produkt magazynowy

z - produkt wyłącznie na zamówienie; termin realizacji wyznaczany jest każdorazowo przez Dostawcę

Ściany

Kooltherm °K17 zespolona płyta izolacyjna do suchej zabudowy

DO TERMOIZOLACJI ŚCIAN OD WEWNĄTRZ; PŁYTA KLEJONA DO PODŁOŻA



Dane Produktu

| | |
|----------------------------------|---|
| Budowa płyt | Płyta ze sztywnej pianki rezolowej zespolona z płytą gips-karton w jednostronnej okładzinie z białego welonu szklanego |
| Współczynnik przewodzenia ciepła | $\lambda_0 = 0,021 \text{ W/(mK)}$ dla grubości 15 mm - 44 mm $\lambda_0 = 0,020 \text{ W/(mK)}$ dla grubości 45 mm - 120 mm |
| Gęstość | min. 35 kg/m ³ |

Cena

| Nr Produktu | Nazwa/Grubość* [mm] | Cena netto zł/m ² | Uwagi* | Ilość płyt w paczce | m ² /paczka | Waga(kg/m ²) |
|--------------|---------------------|------------------------------|--------|---------------------|------------------------|--------------------------|
| 100000001193 | Kooltherm K17 020 | 60,30 | z | 24 | 69,12 | 9,17 |
| 100000001194 | Kooltherm K17 025 | 62,80 | s | 21 | 60,48 | 9,35 |
| 100000001195 | Kooltherm K17 030 | 65,80 | z | 18 | 51,84 | 9,52 |
| 100000001196 | Kooltherm K17 040 | 73,30 | s | 15 | 43,20 | 9,87 |
| 100000001197 | Kooltherm K17 045 | 76,60 | z | 14 | 40,32 | 10,05 |
| 100000001199 | Kooltherm K17 050 | 81,00 | s | 12 | 34,56 | 10,22 |
| 100000001200 | Kooltherm K17 060 | 88,70 | s | 11 | 31,68 | 10,57 |
| 100000001201 | Kooltherm K17 070 | 98,50 | z | 9 | 25,92 | 10,97 |
| 100000001202 | Kooltherm K17 080 | 108,20 | z | 8 | 23,04 | 11,27 |

Notatki

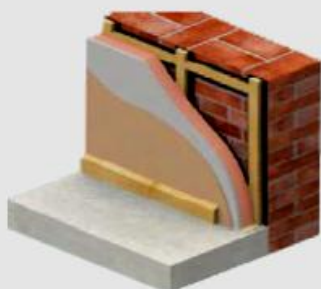
*s - standardowy produkt magazynowy

z - produkt wyłącznie na zamówienie; termin realizacji wyznaczany jest każdorazowo przez Dostawcę
płyty produkowane są w wymiarze 1200 x 2400 mm
do grubości izolacji nie doliczono grubości płyty gips-karton (12,5 mm)

Ściany

Kooltherm® K18 zespolona płyta izolacyjna do suchej zabudowy

DO TERMOIZOLACJI ŚCIAN ŚCIAN OD WEWNĄTRZ;
MOCOWANA MECHANICZNIE



Dane Produktu

| | |
|----------------------------------|---|
| Budowa płyt | Płyta ze sztywnej pianki rezolowej zespolona z płytą gips-karton w jednostronnej okładzinie z udziałem aluminium |
| Współczynnik przewodzenia ciepła | $\lambda_0 = 0,021 \text{ W/(mK)}$ dla grubości 15 mm - 44 mm $\lambda_0 = 0,020 \text{ W/(mK)}$ dla grubości 45 mm - 120 mm |
| Gęstość | min. 35 kg/m ³ |

Cena

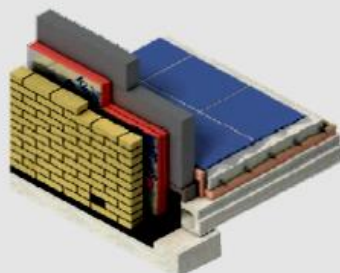
| Nr Produktu | Nazwa/Grubość* [mm] | Cena netto zł/m ² | Uwagi* | Ilość płyt w paczce | m ² /paczka | Waga(kg/m ²) |
|--------------|---------------------|------------------------------|--------|---------------------|------------------------|--------------------------|
| 100000001203 | Kooltherm K18 020 | 60,30 | s | 24 | 69,12 | 9,17 |
| 100000001204 | Kooltherm K18 025 | 62,80 | s | 21 | 60,48 | 9,35 |
| 100000001205 | Kooltherm K18 030 | 65,80 | s | 18 | 51,84 | 9,52 |
| 100000001206 | Kooltherm K18 040 | 73,30 | s | 15 | 43,20 | 9,87 |
| 100000001208 | Kooltherm K18 050 | 80,90 | s | 12 | 34,56 | 10,22 |
| 100000001209 | Kooltherm K18 060 | 88,90 | s | 11 | 31,68 | 10,57 |
| 100000001210 | Kooltherm K18 070 | 98,50 | z | 9 | 25,92 | 10,97 |
| 100000001211 | Kooltherm K18 080 | 108,20 | z | 8 | 23,04 | 11,27 |
| 100000001212 | Kooltherm K18 100 | 124,80 | z | 7 | 20,16 | 11,97 |

Notatki

*s - standardowy produkt magazynowy
z - produkt wyłącznie na zamówienie; termin realizacji wyznaczany jest każdorazowo przez Dostawcę
płyty produkowane są w wymiarze 1200 x 2400 mm
do grubości izolacji nie doliczono grubości płyty gips-karton (12,5 mm)

Kooltherm® K8 izolacja muru trójwarstwowego

DO TERMOIZOLACJI MURÓW TRÓJWARSTWOWYCH



Dane Produktu

| | |
|----------------------------------|---|
| Budowa płyt | Płyta ze sztywnej pianki rezolowej w mikroperforowanej okładzinie z udziałem aluminium |
| Współczynnik przewodzenia ciepła | $\lambda_D = 0,021 \text{ W/(mK)}$ dla grubości 15 mm - 44 mm $\lambda_D = 0,020 \text{ W/(mK)}$ dla grubości 45 mm - 120 mm |
| Gęstość | min. 35 kg/m ³ |

Cena

| Nr Produktu | Nazwa/Grubość [mm] | Cena netto zł/m ² | Wymiary płyt* [mm] | Ilość płyt w paczce | Uwagi* | m ² /paczka |
|--------------|--------------------|------------------------------|--------------------|---------------------|--------|------------------------|
| 100000004312 | Kooltherm K8 045 | 49,40 | 1200x0600 | 11 | s | 7,92 |
| 100000004313 | Kooltherm K8 053 | 55,30 | 1200x0600 | 9 | s | 6,48 |
| 100000004314 | Kooltherm K8 064 | 62,00 | 1200x0600 | 9 | s | 6,48 |
| 100000006402 | Kooltherm K8 076 | 71,60 | 1200x0600 | 6 | s | 4,32 |
| 100000004316 | Kooltherm K8 087 | 80,70 | 1200x0600 | 5 | s | 3,60 |
| 100000006076 | Kooltherm K8 098 | 88,60 | 1200x0600 | 5 | s | 3,60 |
| 100000006621 | Kooltherm K8 123 | 119,00 | 1200x0600 | 4 | s | 2,88 |
| 100000006837 | Kooltherm K8 146 | 137,40 | 1200x0600 | 3 | s | 2,16 |
| 100000006838 | Kooltherm K8 169 | 159,40 | 1200x0600 | 3 | s | 2,16 |

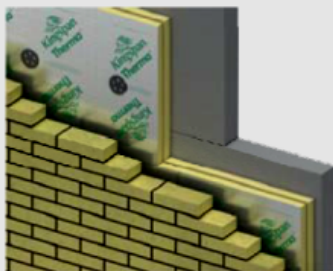
Notatki

*s - standardowy produkt magazynowy

z - produkt wyłącznie na zamówienie; termin realizacji wyznaczany jest każdorazowo przez Dostawcę
płyty produkowane są z wykończeniem boków typu „zamek”

Therma™ TW50 izolacja muru trójwarstwowego

DO TERMOIZOLACJI MURÓW TRÓJWARSTWOWYCH



Dane Produktu

| | |
|----------------------------------|--|
| Budowa płyt | Płyta ze sztywnej pianki PIR w obustronnej wielowarstwowej okładzinie z udziałem aluminium |
| Współczynnik przewodzenia ciepła | $\lambda_0 = 0,023 \text{ W/(mK)}$ |
| Gęstość | min. 30 kg/m^3 |

Cena

| Nr Produktu | Nazwa/Grubość [mm] | Cena netto zł/m ² | Wymiary płyt* [mm] | Ilość płyt w paczce | Uwagi* | m ² /paczka |
|--------------|--------------------|------------------------------|--------------------|---------------------|--------|------------------------|
| 100000008290 | ThermaTW50 050 | 47,00 | 1200x0600 | 8 | s | 5,76 |
| 100000008296 | ThermaTW50 060 | 52,80 | 1200x0600 | 7 | s | 5,04 |
| 100000008304 | ThermaTW50 070 | 59,60 | 1200x0600 | 6 | s | 4,32 |
| 100000008315 | ThermaTW50 082 | 68,60 | 1200x0600 | 5 | s | 3,60 |
| 100000008321 | ThermaTW50 090 | 74,60 | 1200x0600 | 5 | s | 3,60 |
| 100000008329 | ThermaTW50 100 | 81,50 | 1200x0600 | 4 | z | 2,88 |
| 100000008331 | ThermaTW50 107 | 86,30 | 1200x0600 | 4 | s | 2,88 |
| 100000008336 | ThermaTW50 120 | 101,50 | 1200x0600 | 3 | z | 2,16 |

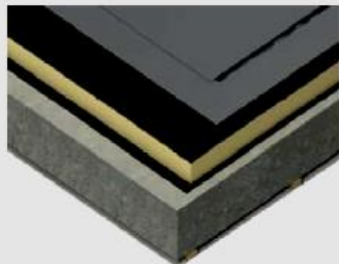
Notatki

*s - standardowy produkt magazynowy
z - produkt wyłącznie na zamówienie; termin realizacji wyznaczany jest każdorazowo przez Dostawcę
płyty produkowane z wykończeniem typu „zamek”; powierzchnia krycia wynosi - 1180 x 580 mm; głębokość zamka - 15 mm

Therma^{TR}20 izolacja dachów i tarasów

DO TERMOIZOLACJI DACHÓW PŁASKICH I TARASÓW

Dane Produktu



| | |
|----------------------------------|--|
| Budowa płyt | Płyta ze sztywnej pianki PIR obustronnie pokryta bitumowanym włóknem szklanym |
| Współczynnik przewodzenia ciepła | $\lambda_c = 0,027 \text{ W}/(\text{mK})$ dla grubości do 80 mm $\lambda_b = 0,026 \text{ W}/(\text{mK})$ dla grubości 80 mm - 119 mm |
| Gęstość | min. 30 kg/m ³ |

Cena

| Nr Produktu | Nazwa/Grubość [mm] | Cena netto zł/m ² | Wymiary płyt* [mm] | Ilość płyt w paczce | Uwagi* | m ² /paczka |
|--------------|--------------------|------------------------------|--------------------|---------------------|--------|------------------------|
| 100000001520 | ThermaTR20 030 | 38,60 | 1200x0600 | 10 | s | 7,20 |
| 100000001521 | ThermaTR20 040 | 44,60 | 1200x0600 | 10 | s | 7,20 |
| 100000001522 | ThermaTR20 050 | 52,50 | 1200x0600 | 8 | s | 5,76 |
| 100000001523 | ThermaTR20 060 | 59,40 | 1200x0600 | 7 | s | 5,04 |
| 100000008127 | ThermaTR20 070 | 65,90 | 1200x0600 | 6 | s | 4,32 |
| 100000008131 | ThermaTR20 080 | 73,50 | 1200x0600 | 5 | s | 3,60 |
| 100000008135 | ThermaTR20 090 | 83,60 | 1200x0600 | 5 | s | 3,60 |
| 100000001528 | ThermaTR20 100 | 88,00 | 1200x0600 | 4 | s | 2,88 |
| 100000008139 | ThermaTR20 120 | 102,50 | 1200x0600 | 3 | s | 2,16 |

Notatki

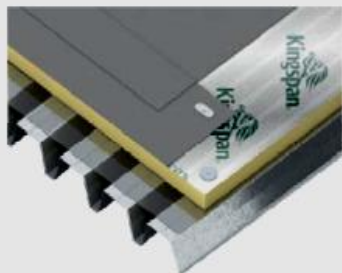
*s - standardowy produkt magazynowy
z - produkt wyłącznie na zamówienie; termin realizacji wyznaczany jest każdorazowo przez Dostawcę
Płyty standardowo produkowane są z prostymi bokami w wymiarach 1200 x 600 mm, jednak na zamówienie produkowane mogą być w innym wymiarze, np. 1200 x 500 mm

Dach

Therma™TR26 izolacja dachów płaskich

DO TERMOIZOLACJI DACHÓW O PODŁOŻU METALOWYM,
BETONOWYM LUB DREWNIANYM;
PŁYTA MOCOWANA MECHANICZNIE LUB PRZEZ BALASTOWANIE

Dane Produktu



| | |
|----------------------------------|--|
| Budowa płyt | Płyta ze sztywnej pianki PIR w obustronnej wielowarstwowej okładzinie z udziałem aluminium |
| Współczynnik przewodzenia ciepła | $\lambda_0 = 0,022 \text{ W/(mK)}$ |
| Gęstość | min. 30 kg/m ³ |

Cena

| Nr Produktu | Nazwa/Grubość [mm] | Cena netto zł/m ² | Inne długości* standardowe [mm] | Ilość płyt w paczce | m ² /paczka |
|--------------|--------------------|------------------------------|---------------------------------|---------------------|------------------------|
| 100000008141 | ThermaTR26 030 | 33,60 | 2400mm | 10 | 7,20 |
| 100000008142 | ThermaTR26 040 | 40,80 | 2400mm | 10 | 7,20 |
| 100000008143 | ThermaTR26 050 | 47,30 | 2400mm | 8 | 5,76 |
| 100000008153 | ThermaTR26 060 | 54,30 | 2400mm | 7 | 5,04 |
| 100000008162 | ThermaTR26 070 | 63,50 | 2400mm | 6 | 4,32 |
| 100000008167 | ThermaTR26 080 | 68,30 | 2400mm | 5 | 3,60 |
| 100000008176 | ThermaTR26 090 | 76,00 | 2400mm | 5 | 3,60 |
| 100000008181 | ThermaTR26 100 | 82,40 | 2400mm | 4 | 2,88 |
| 100000008189 | ThermaTR26 120 | 97,00 | 2400mm | 3 | 2,16 |

Notatki

*s - standardowy produkt magazynowy

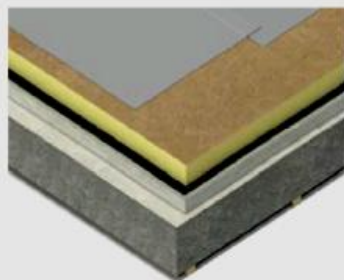
z - produkt wyłącznie na zamówienie; termin realizacji wyznaczany jest każdorazowo przez Dostawcę

Płyty standardowo produkowane są z prostymi bokami w wymiarach 1200 x 600 mm, jednak na zamówienie produkowane mogą być w innym wymiarze, 1200x500 mm z wykończeniem typu „zamek”; powierzchnia krycia wynosi wtedy 1180 x 2480 mm, a głębokość zamka - 15 mm (dla płyt od grubości d=60 mm); koszt wykonania wykończenia „zamek” 1,60 zł/m² netto

Therma^{TR}27 izolacja dachów płaskich

DO TERMOIZOLACJI DACHÓW O PODŁOŻU METALOWYM,
BETONOWYM LUB DREWNIANYM;
PŁYTA MOCOWANA MECHANICZNIE LUB PRZEZ KLEJENIE

Dane Produktu



| | |
|----------------------------------|--|
| Budowa płyt | Płyta ze sztywnej pianki PIR w obustronnej okładzinie z włókna szklanego |
| Współczynnik przewodzenia ciepła | $\lambda_b = 0,027 \text{ W/(mK)}$ dla grubości do 80 mm $\lambda_b = 0,026 \text{ W/(mK)}$ dla grubości 80 mm - 119 mm |
| Gęstość | min. 30 kg/m ³ |

Cena

| Nr Produktu | Nazwa/Grubość [mm] | Cena netto zł/m ² | Wymiary płyt* [mm] | Ilość płyt w paczce | Uwagi* | m ² /paczka |
|--------------|--------------------|------------------------------|--------------------|---------------------|--------|------------------------|
| 100000008214 | ThermaTR 27 030 | 35,00 | 1200x0600 | 14 | s | 10,08 |
| 100000008218 | ThermaTR 27 040 | 40,10 | 1200x0600 | 10 | s | 7,20 |
| 100000008221 | ThermaTR 27 050 | 47,40 | 1200x0600 | 8 | s | 5,76 |
| 100000008225 | ThermaTR 27 060 | 54,40 | 1200x0600 | 7 | s | 5,04 |
| 100000008228 | ThermaTR 27 070 | 63,50 | 1200x0600 | 6 | s | 4,32 |
| 100000008229 | ThermaTR 27 080 | 68,50 | 1200x0600 | 5 | s | 3,60 |
| 100000008232 | ThermaTR 27 090 | 78,60 | 1200x0600 | 5 | s | 3,60 |
| 100000008235 | ThermaTR 27 100 | 83,30 | 1200x0600 | 4 | s | 2,88 |

Notatki

*s - standardowy produkt magazynowy

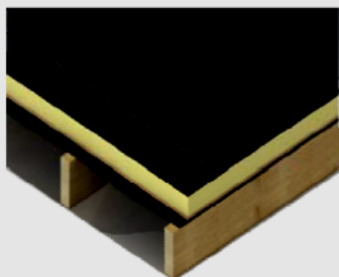
z - produkt wyłącznie na zamówienie; termin realizacji wyznaczany jest każdorazowo przez Dostawcę

Płyty standardowo produkowane są z prostymi bokami w wymiarach 1200 x 600 mm, jednak na zamówienie produkowane mogą być w innym wymiarze, 1200x500 mm z wykończeniem typu „zamek”; powierzchnia krycia wynosi wtedy 1180x2480 mm, a głębokość zamka-15 mm (dla płyt od grubości d=60 mm); koszt wykonania wykończenia „zamek” 1,60 zł/m² netto

Therma^{TR}30 izolacja lekkich dachów płaskich

DO TERMOIZOLACJI LEKKICH DACHÓW PŁASKICH

Dane Produktu



| | |
|----------------------------------|--|
| Budowa płyt | Płyta ze sztywnej pianki PIR z jednej strony pokryta bitumowanym włóknem szklanym, z drugiej sklejka drewniana d=18mm |
| Współczynnik przewodzenia ciepła | $\lambda_0 = 0,027 \text{ W}/(\text{mK})$ dla grubości do 80 mm $\lambda_0 = 0,026 \text{ W}/(\text{mK})$ dla grubości 80 mm - 119 mm |
| Gęstość | min. 30kg/m ³ |

Cena

| Nr Produktu | Nazwa/Grubość [mm] | Cena netto zł/m ² | Wymiary płyt [mm] | Ilość płyt w paczce | Uwagi* | m ² /paczka |
|--------------|--------------------|------------------------------|-------------------|---------------------|--------|------------------------|
| 100000008248 | ThermaTR30 030 | 117,10 | 1210x2440 | 20 | s | 59,05 |
| 100000008249 | ThermaTR30 040 | 127,30 | 1210x2440 | 18 | s | 53,14 |
| 100000008250 | ThermaTR30 060 | 142,20 | 1210x2440 | 13 | s | 38,38 |
| 100000008251 | ThermaTR30 075 | 154,00 | 1210x2440 | 12 | s | 35,43 |
| 100000008252 | ThermaTR30 085 | 161,20 | 1210x2440 | 10 | s | 29,52 |

Notatki

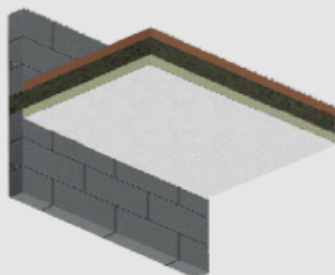
*s - standardowy produkt magazynowy

z - produkt wyłącznie na zamówienie; termin realizacji wyznaczany jest każdorazowo przez Dostawcę

Dach

Selthaan®MegaplusB

DO TERMOIZOLACJI STROPÓW PIWNIC W BUDOWNICTWIE
MIESZKANIOWYM



Dane Produktu

| | |
|----------------------------------|---|
| Budowa płyt | Płyta ze sztywnej pianki PIR w obustronnej okładzinie aluminiowej o grubości 200µm po jednej stronie pokrytej białym lakierem |
| Współczynnik przewodzenia ciepła | $\lambda_0 = 0,025 \text{ W/(mK)}$ |
| Gęstość | min. 30 kg/m ³ |

Cena

| Nr Produktu | Nazwa/Grubość [mm] | Cena netto zł/m ² | Długość płyt* [mm] | Uwagi* |
|--------------|--------------------|------------------------------|--------------------|--------|
| 100000004328 | Megaplus B 030 | 95,90 | do 6500 | z |
| 100000004334 | Megaplus B 040 | 106,30 | do 6500 | z |
| 100000007929 | Megaplus B 050 | 117,00 | do 6500 | z |
| 100000007930 | Megaplus B 060 | 120,00 | do 6500 | z |
| 100000007931 | Megaplus B 070 | 139,60 | do 6500 | z |
| 100000007932 | Megaplus B 080 | 150,70 | do 6500 | z |

Notatki

*s - standardowy produkt magazynowy

z - produkt wyłącznie na zamówienie; termin realizacji wyznaczany jest każdorazowo przez Dostawcę

szerokość płyt - 1200 mm

Płyty produkowane są z prostymi bokami dla grubości 30-80mm; na zamówienie mogą być produkowane płyty o długości do 6500 mm z wykończeniem dłuższych boków typu nacięcie do profilu „h25” lub „zamek”, szerokość krycia wynosi wtedy 1180 mm.

Opcjonalne wykończenie krawędzi dostępne za dopłatą 1,60 zł/m² netto, wyłącznie na dłuższych bokach od grubości 40 mm

Izolacja uniwersalna

Kooltherm®K12 izolacja wewnętrzna

DO TERMOIZOLACJI ŚCIAN, ŚCIAN SZKIELETOWYCH I PODDASZA



Dane Produktu

| | |
|----------------------------------|---|
| Budowa płyt | Płyta ze sztywnej pianki rezolowej w obustronnej mikroperforowanej okładzinie z udziałem aluminium |
| Współczynnik przewodzenia ciepła | $\lambda_0 = 0,021W/(mK)$ dla grubości 15mm - 44mm $\lambda_0 = 0,020W/(mK)$ dla grubości 45mm - 120mm |
| Gęstość | min. 35 kg/m ³ |

Cena

| Nr Produktu | Nazwa/Grubość [mm] | Cena netto* zł/m ² | Inne długości standardowe | Ilość płyt* w paczce | m ² /paczka* |
|--------------|--------------------|-------------------------------|---------------------------|----------------------|-------------------------|
| 100000004328 | Kooltherm K12 040 | 45,40 | 3000mm | 12 | 8,64 |
| 100000004334 | Kooltherm K12 050 | 51,80 | | 10 | 7,20 |
| 100000004337 | Kooltherm K12 060 | 58,60 | 3000mm | 8 | 5,76 |
| 100000004339 | Kooltherm K12 070 | 66,50 | | 6 | 4,32 |
| 100000004341 | Kooltherm K12 080 | 72,50 | 3000mm | 6 | 4,32 |
| 100000006844 | Kooltherm K12 100 | 87,90 | 3000mm | 4 | 3,60 |

Notatki

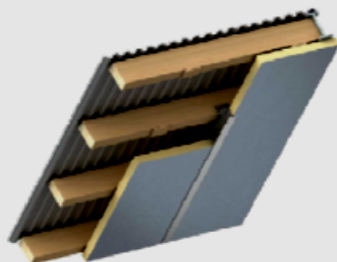
standardowy wymiar płyt: 1200 x 600 mm; dla grubości 20 - 100 mm płyty produkowane są z prostymi krawędziami
*dotyczy tylko płyt w standardowym wymiarze

Izolacja uniwersalna

Selthaan®Megaplus

DO TERMOIZOLACJI DACHÓW OD WEWNĄTRZ W BUDYNKACH INWENTARSKICH, HALACH PRZEMYSŁOWYCH I MAGAZYNACH

Dane Produktu



| | |
|----------------------------------|--|
| Budowa płyt | Płyta ze sztywnej pianki PIR w obustronnej okładzinie aluminiowej o grubości 50µm po jednej stronie pokrytej białym lakierem |
| Współczynnik przewodzenia ciepła | $\lambda_0 = 0,025 \text{ W/(mK)}$ |
| Gęstość | min. 30 kg/m ³ |

Cena

| Nr Produktu | Nazwa/Grubość [mm] | Cena netto zł/m ² | Długość płyt* [mm] | Uwagi* |
|--------------|--------------------|------------------------------|--------------------|--------|
| 100000007943 | Megaplus 030 | 41,10 | do 6500 | z |
| 100000007944 | Megaplus 040 | 47,20 | do 6500 | z |
| 100000007945 | Megaplus 050 | 54,20 | do 6500 | z |
| 100000007946 | Megaplus 060 | 62,60 | do 6500 | z |
| 100000007948 | Megaplus 080 | 106,30 | do 6500 | z |
| 100000008001 | Megaplus white 025 | 37,10 | 3000 | s |
| 100000008002 | Megaplus white 030 | 39,90 | 3000 | s |
| 100000008003 | Megaplus white 040 | 45,80 | 2500 | s |
| 100000008005 | Megaplus white 050 | 52,60 | 2500 | s |
| 100000008007 | Megaplus white 060 | 60,20 | 2500 | s |

Notatki

*s - standardowy produkt magazynowy

z - produkt wyłącznie na zamówienie; termin realizacji wyznaczany jest każdorazowo przez Dostawcę

szerokość płyt - 1200 mm

Płyty produkowane są z prostymi bokami dla grubości 25-80mm; na zamówienie mogą być produkowane płyty o długości do 6500 mm z wykończeniem dłuższych boków typu nacięcie do profilu „h25” lub „zamek”, szerokość krycia wynosi wtedy 1180 mm. Opcjonalne wykończenie krawędzi dostępne za dopłatą 1,60 zł/m² netto wyłącznie na dłuższych bokach od grubości 40 mm

Selthaan® Mehrlagen

DO TERMOIZOLACJI DACHÓW OD WEWNĄTRZ W BUDYNKACH
INWENTARSKICH, HALACH PRZEMYSŁOWYCH I MAGAZYNACH

Dane Produktu



| | |
|----------------------------------|--|
| Budowa płyt | Płyta ze sztywnej pianki PIR w obustronnej okładzinie wielowarstwowej z folią aluminiową pokrytą białym lakierem |
| Współczynnik przewodzenia ciepła | $\lambda_0 = 0,025 \text{ W/(mK)}$ |
| Gęstość | min. 30 kg/m^3 |

Cena

| Nr Produktu | Nazwa/Grubość [mm] | Cena netto zł/m ² | Długość płyt* [mm] | Uwagi* |
|--------------|--------------------|------------------------------|--------------------|--------|
| 100000007933 | Mehrlagen 025 | 45,30 | do 5000 | z |
| 100000007934 | Mehrlagen 030 | 49,50 | do 6500 | z |
| 100000007935 | Mehrlagen 040 | 57,90 | do 12000 | z |
| 100000007936 | Mehrlagen 050 | 61,60 | do 12000 | z |
| 100000007937 | Mehrlagen 060 | 66,80 | do 12000 | z |
| 100000007938 | Mehrlagen 080 | 83,60 | do 12000 | z |
| 100000007939 | Mehrlagen 100 | 106,70 | do 12000 | z |
| 100000007954 | Mehrlagen 025 | 43,40 | 3000 | s |
| 100000007957 | Mehrlagen 060 | 65,30 | 2500 | s |
| 100000007958 | Mehrlagen 080 | 81,10 | 2500 | s |

Notatki

*s - standardowy produkt magazynowy

z - produkt wyłącznie na zamówienie; termin realizacji wyznaczany jest każdorazowo przez Dostawcę

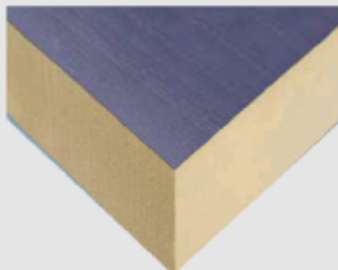
szerokość płyt - 1200 mm

Płyty produkowane są z prostymi bokami dla grubości 25 - 100 mm; na zamówienie mogą być produkowane płyty o długości do 12000 mm z wykończeniem dłuższych boków typu nacięcie do profilu „h25” lub „zamek”, szerokość krycia wynosi 1180 mm. Opcjonalne wykończenie krawędzi dostępne za dopłatą 1,60 zł/m² netto, wyłącznie na dłuższych bokach od grubości 40 mm

Selthaan®Alu

DO TERMOIZOLACJI DACHÓW OD WEWNĄTRZ W BUDYNKACH
INWENTARSKICH, HALACH PRZEMYSŁOWYCH I MAGAZYNACH

Dane Produktu



| | |
|----------------------------------|--|
| Budowa płyt | Płyta ze sztywnej pianki PIR w obustronnej okładzinie wielowarstwowej z udziałem aluminium |
| Współczynnik przewodzenia ciepła | $\lambda_0 = 0,029 \text{ W/(mK)}$ dla grubości $d < 80 \text{ mm}$ $\lambda_0 = 0,028 \text{ W/(mK)}$ dla grubości $d > 80 \text{ mm}$ |
| Gęstość | min. 30 kg/m^3 |

Cena

| Nr Produktu | Nazwa/Grubość [mm] | Cena netto zł/m ² | Długość płyt* [mm] | Uwagi* |
|--------------|--------------------|------------------------------|--------------------|--------|
| 100000007900 | ALU 025 | 37,10 | do 5000 | z |
| 100000007901 | ALU 030 | 40,20 | do 6500 | z |
| 100000007903 | ALU 040 | 47,80 | do 12000 | z |
| 100000007904 | ALU 050 | 55,40 | do 12000 | z |
| 100000007905 | ALU 060 | 64,40 | do 12000 | z |
| 100000007907 | ALU 080 | 90,40 | do 12000 | z |
| 100000007909 | ALU HR 100 | 121,60 | do 12000 | z |
| 100000007949 | ALU 025 | 35,80 | 3000 | s |
| 100000007950 | ALU 030 | 38,70 | 5000 | s |
| 100000007951 | ALU 040 | 45,90 | 5000 | s |
| 100000007952 | ALU 050 | 53,60 | 5000 | s |
| 100000007953 | ALU 060 | 62,50 | 5000 | s |

Notatki

*s - standardowy produkt magazynowy

z - produkt wyłącznie na zamówienie; termin realizacji wyznaczany jest każdorazowo przez Dostawcę

szerokość płyt - 1200 mm

Płyty produkowane są z prostymi bokami dla grubości 25-100 mm; na zamówienie mogą być produkowane płyty o długości do 12000 mm z wykończeniem dłuższych boków typu nacięcie do profilu „h25” lub „zamek”, szerokość krycia wynosi 1180 mm.

Opcjonalne wykończenie krawędzi dostępne za dopłatą 1,60 zł/m² netto, wyłącznie na dłuższych bokach od grubości 40 mm

Selthaan® Akcesoria

| Nazwa Produktu | Cena netto zł/mb |
|-----------------------------|---------------------|
| PVC H-profil white 025mmx5m | 3,50 |
| PVC H-profil white 030mmx5m | 3,90 |
| PVC H-profil white 040mmx5m | 4,10 |
| PVC H-profil white 050mmx5m | 4,40 |
| PVC H-profil white 060mmx5m | 4,30 |
| PVC H-profil white 080mmx5m | 6,30 |
| PVC H-profil white 100mmx5m | 7,80 |

| Nazwa Produktu | Cena netto zł/mb |
|-----------------------------|---------------------|
| PVC U-profil white 025mmx5m | 3,50 |
| PVC U-profil white 030mmx5m | 2,80 |
| PVC U-profil white 040mmx5m | 3,10 |
| PVC U-profil white 050mmx5m | 3,40 |
| PVC U-profil white 060mmx5m | 4,20 |
| PVC U-profil white 080mmx5m | 4,10 |
| PVC U-profil white 100mmx5m | 4,50 |

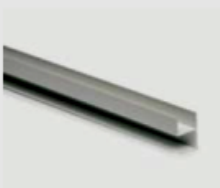
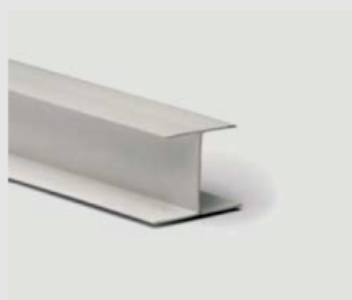
| Nazwa Produktu | Cena netto zł/mb |
|-----------------------------|---------------------|
| PVC T-profil white 023mmx5m | 4,20 |

| Nazwa Produktu | Cena netto zł/mb |
|---|---------------------|
| PVC Hoekprofil white 023mmx5m (kanałowy) | 4,90 |

| Nazwa Produktu | Cena netto zł/mb |
|--|---------------------|
| PVC h-profil white 025mmx5m (krzeselkowy) | 3,30 |

| Nazwa Produktu | Cena netto zł/szt. |
|-----------------|-----------------------|
| Zawieszki 35mm | 1,50 |
| Zawieszki 70mm | 1,80 |
| Zawieszki 120mm | 2,60 |
| Zawieszki 200mm | 3,50 |

| Nazwa Produktu | Cena netto zł/szt. |
|---|-----------------------|
| Podkładka PVC 50mm (250szt./paczka) | 50,00 |
| Podkładka PVC z korkiem 40mm (50szt./paczka) | 50,00 |
| Taśma ALU BASIS 75mm (50mb/rolka) | 91,70 |



wszystkie akcesoria sprzedawane są w pełnych paczkach