

# Kooltherm® K15

## Izolacja fasad wentylowanych

### Opis:

Kingspan Kooltherm® K15 to płyta do termoizolacji fasad wentylowanych ze sztywnej pianki rezolowej w obustronnej okładzinie z folii aluminiowej pokrytej czarną farbą.

### Standardowe wymiary i wykończenie boków płyt:

Płyty Kingspan Kooltherm® K15 produkowane są w wymiarach 1200 x 600 mm dla grubości 20 mm ≤ d ≤ 120 mm z prostymi krawędziami.

### Zastosowanie:

Zalecana do termoizolacji fasad wentylowanych.

### Wartość współczynnika przewodzenia ciepła:

$\lambda_D = 0,021 \text{ W/(mK)}$  dla  $d_N 15 - 44 \text{ mm}$

$\lambda_D = 0,020 \text{ W/(mK)}$  dla  $d_N 45 - 120 \text{ mm}$

### Gęstość:

Minimum 35 kg/m<sup>3</sup>

### Odporność na ściskanie

(przy 10% odkształceniu, wg. normy EN 826):

≥ 100 kPa

### Zawartość cel zamkniętych:

min. 90%

### Klasa reakcji na ogień:

B-s1,d0

### Kod produktu:

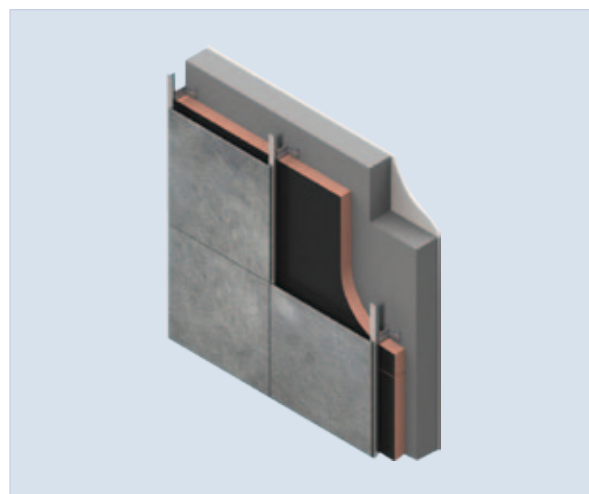
PF - EN 13166 - T1 - CS(Y)100 - DS(70,-) - DS(70,90) - DS(-20,-) - WS3 - AD35 - CV

### Gwarancja:

Dziesięcioletnia ubezpieczona gwarancja producenta

### Certyfikaty:

Znak CE – deklaracja zgodności z normami europejskimi



### Wartości termoizolacyjne płyt względem ich grubości:

Grubość (mm)	20	30	40	50	60	70	80	90	100	120
Opór cieplny R [(m <sup>2</sup> K)/W]	0,95	1,40	1,90	2,50	3,00	3,50	4,00	4,50	5,00	6,00
Izolacyjność cieplna U [W/(m <sup>2</sup> K)]	1,05	0,71	0,53	0,4	0,33	0,28	0,25	0,22	0,20	0,16

Opór cieplny (wartość R) zmienia się wraz z grubością płyty; jest to ilorz grubości płyty (wyrażonej w metrach) i jej przewodności cieplnej ( $\lambda$ ).